

4-Fach analoger Grenzwertschalter GWS-202-1



- einfach, präzise und preiswert
- Kompaktes Gerät mit Einbaugeschäusen
- Microcontroller gesteuert
- Grenzwerte über 3 Tasten programmierbar
- Eingangselektion (Strom/Volt/Potentiometer) über einen DIP-Schalter einstellbar
- 4 digitale 7-Segment Anzeige für Auswertewert
- 4 LED's für Grenzwertanzeige

Becatron AG

Frauenfelderstrasse 35 8555 Müllheim / Switzerland Phone: +41 52 763 33 88 Fax: +41 52 763 33 73
E-mail: info@becatron.ch Internet: www.becatron.ch

GWS-202-1



- Kompaktes Gerät mit Einbaugehäusen
- Microcontroller gesteuert
- Grenzwerte über 3 Tasten programmierbar
- Eingangselektion (Strom/Volt/Potentiometer) über einen DIP-Schalter einstellbar
- 4 digitale 7-Segment Anzeige für Auswerte Wert
- 4 LED's für Grenzwertanzeige

Einsatzbereich

Der 4-fache analoge Grenzwertschalter GWS-202-1 ist ein sehr kompaktes, präzises und einfach zu handhabendes Gerät, welches sehr universell eingesetzt werden kann.

Dieses Einsatzgebiet umfasst u.a. Schaltanlagenbau, Automation, Niveau-, Druck- und Widerstandsauswertung.

Anwendungsbeispiel

Eingabe von den verschiedenen Grenzwerten:



1. Halten sie die Taste SET ca. 5 Sekunden gedrückt.
2. Danach erscheint auf der Anzeige PARA. Lassen sie die Taste SET wieder los.
- 1.3. Nach kurzer erscheint auf der Anzeige der erste Grenzwert, welcher sie nun mit der Taste + und – verstellen können (Bedeutung der Anzeige: 1.Digit: Grenzwertkanal z.B. 1. steht für ersten Grenzwert. Die nachfolgenden 3 Digit stehen für den Grenzwert 0-100%).
- 2.4. Drücken sie die Taste SET um den 2. Grenzwert einzustellen.
- 3.5. Sie können nun jeweils die Schritte 3 und 4 für jeden Grenzwertwiederholen.
6. Nachdem sie den 4. und letzten Grenzwert eingestellt haben, drücken sie die Taste SET um alle Grenzwerte zu speichern. Dies wird auf der Anzeige mit der Meldung SAVE bestätigt.

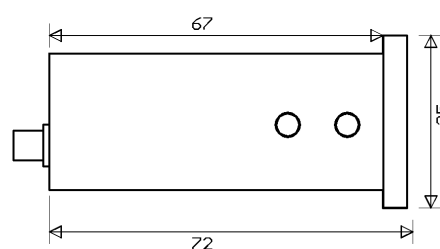
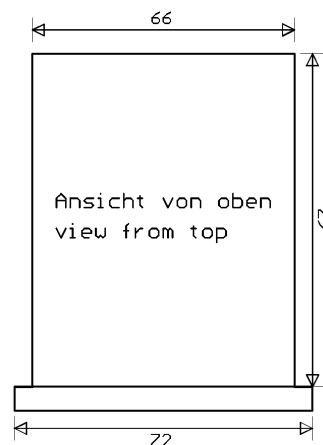
Irrtum und technische Änderungen vorbehalten

Technische Daten

GWS-202-1

Masse	Gehäuse 72 x 35 x 72 mm Kunststoff
Stromversorgung	+24V DC
Display	- Sieben-Segment-Anzeige (rot) - 4 LED's für Grenzwerte
Analog Eingang	0/4...20mA / 0-10V / Potentiometer
Digitale Ausgänge	4 Relais 125V / 2A
Arbeitstemperatur:	bis +55°C
Einbaulage	Horizontal
Prozessanschluss	Steckschraubklemmen

Abmessungen



Einbautiefe
Space behind instrument

Elektrischer Anschluss

Belegung für GWS-202-1 (12-Pol-Klemmenstecker)

