

Farblösestation DSD-50/100/200



Das Farblösesystem DSD wird hauptsächlich zum Lösen von Farbstoffen in Textilbetrieben eingesetzt.

Der abgewogene Farbstoff wird automatisch nach den verschiedenen Lösevorschriften gelöst und kann in einen Behälter oder direkt zu der gewünschten Maschine transportiert werden.

Becatron AG

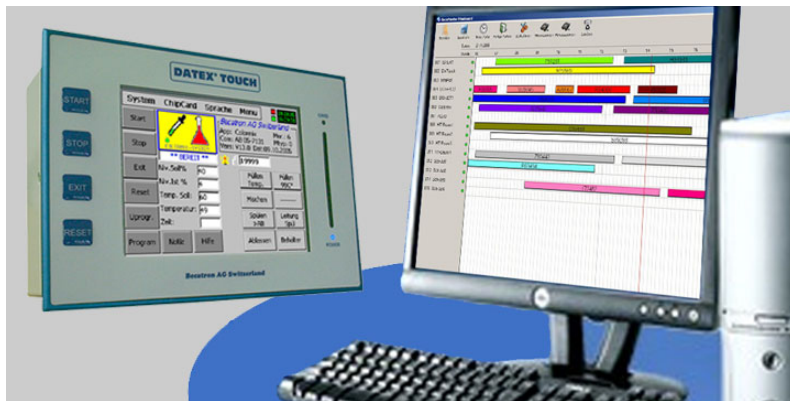
Frauenfelderstrasse 35
8555 Müllheim / Switzerland
Phone +41 (0)52 763 33 88
Fax +41 (0)52 763 33 73
Email info@becatron.ch
Web www.becatron.ch

Anwendung / Beschreibung

Das Farblösesystem von Becatron DSD-50/100/200 darf in einer modernen Färberei nicht fehlen. Dieses modulare System entlastet die Farbküche ungemein und kann bis zum Transport an die Maschinen alles komplett übernehmen. Durch diese Art von Lösestation lassen sich die Partien sehr flexible, umfangreich und komplett planen. Wir übernehmen für sie von der Beratung, Planung inkl. Bauführung und Inbetriebnahme alles.

Modul DSD Control

Dieses Modul umfasst ein Schaltschrank mit allen erforderlichen Komponenten. Die Steuerung Dutex Touch mit der speziell für Farblösestationen entwickelte Software übernimmt das ganze Management der Lösevorschriften. Im Zusammenhang mit dem BecaMaster Modul Produktion verfügen Sie über ein ungemein hilfreiches und dynamisches Modul welches Ihnen die Arbeit beim Farblösen und beim Organisieren der Färberei massiv erleichtert.



Dutex Touch und BecaMaster ein strakes Duo

Modul DSD Lösebehälter

Die Edelstahl Lösebehälter sind in verschiedenen Ausführungen erhältlich. So können sie zwischen verschiedenen Inhalten (50l / 100l / 200l) wählen. Die einzelnen Behälter verfügen immer über die verschiedenen Ventile, Rührwerk, Niveausensoren, PT100 etc. Je nach Farbstoffen wird der Behälter mit einem Dampfstechröhr oder mit einer Mischwasserregelung ausgestattet. Zudem sind für spezielle Fälle auch Abzugshauben erhältlich.

Modul DSD Transport (optional)

Die Leitungen von den Lösebehälter zu den Maschinen werden alle in V4A ausgeführt. Dies ist notwendig, da auch heisse Medien transportiert werden müssen. Durch das optionale Transport-Modul kann jede Maschine schnell und unkompliziert beliefert werden.

Hardware



Farblösebehälter mit kontinuierlicher Niveaumessung



Lösebehälter in diversen Grössen mit Abzugshauben



Edelstahl-Verrohrung mit Pumpe



Transportleitungen mit Ventilen an den Maschinen