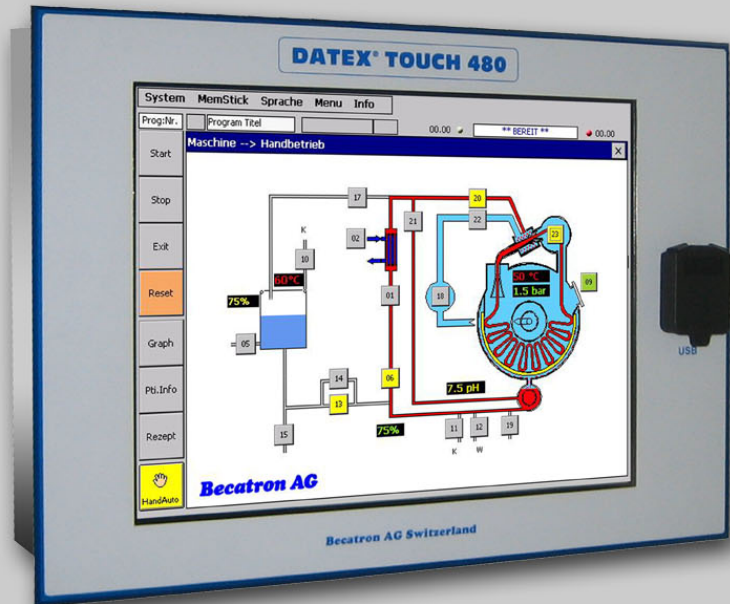


# Datex Touch 480



## Steuern und visualisieren mit hohem Komfort

Der Datex Touch 480 mit dem Echtzeitbetriebsystem Windows CE ist eine leistungsfähige Steuerung für die Automation von Färbemaschinen.

Das grosse TFT Farbdisplay mit Touchscreen bietet dem Anwender alle möglichen Informationen und Komfort auf einen Blick. Ob dies die komplette Prozessvisualisierung, Aufzeichnung von Temperaturkurven, Füllstände, Pumpendrehzahl, Rezept- und Partieinformationen, diese Steuerung lässt keine Wünsche offen.

### **Becatron AG**

Frauenfelderstrasse 35  
8555 Müllheim / Switzerland  
Phone +41 (0)52 763 33 88  
Fax +41 (0)52 763 33 73  
Email [info@becatron.ch](mailto:info@becatron.ch)  
Web [www.becatron.ch](http://www.becatron.ch)

**Anwendung**

- Individuelle Maschinen-Visualisierung mit allen Prozesswerten, Niveaus, Ventilen etc.
- Manuelle Pumpendrehzahl- und Haspelregelung
- Aktivieren von Funktionen im manuellen Modus
- Blockprogrammierung möglich (d.h. ein Verfahren kann aus verschiedenen Blöcken zusammengesetzt werden z.B. Vorwaschen/ Färben/ Nachbehandeln)
- Alle Information sind auf einen Blick ersichtlich
- Berechnung und Grafische Anzeige des gesamten Färbeprozess
- Online Bedienerinstruktion
- Regelung von Temperatur, Zeit, Geschwindigkeit, Druck, Durchfluss, pH, Niveau, Zusatzbehälter, Mischwasser, etc.
- Unterstützung von unterschiedlichen Sprachen und Zeichensätze
- Benutzerverwaltung zum An- und Abmelden der Bediener mittels Transponder oder Barcode (optional)
- Schnittstelle zu BeCAmaster
- Lineare, progressive und degressive Dosierkurven



**Konzept**

Der Datex Touch 480 eignet sich für alle Arten von Färbemaschinen. Durch das konfigurierbare und modulare Konzept sind die unterschiedlichsten Anwendungen einfach zu realisieren.

**TFT Touchscreen**

Die selbsterklärende Menüführung ist noch einfacher geworden. Auf dem grossen 10.4" TFT-Farbdisplay werden dem Maschinenführer alle Prozessdaten übersichtlich dargestellt.

**Windows CE.net**

Das für die Zukunft ausgelegt Windows CE.net ist speziell für Industrieanwendungen entwickelt worden und verfügt somit über eine sehr hohe Zuverlässigkeit.

**Fernwartung**

Der integrierten Web Server ermöglicht den weltweiten Support. Ebenfalls im Gerät ist ein FTP Server für den schnellen Datenaustausch und Diagnose Tools.

**Schnittstellen**

2-facher USB Port zum Kopieren und Sichern der Daten etc. Zudem können verschiedene Peripheriegeräte wie Maus, Tastatur oder Barcode Scanner usw. angeschlossen werden.

**Netzwerke**

Es bestehen verschiedene Möglichkeiten, die Steuerung Datex Touch 480 an den Programmierer oder an den Leitstand BeCAmaster anzuschliessen. Dies kann über Ethernet TCP/IP, Seriell mittels LWL oder RS-422/485 erfolgen. Ebenfalls ist es möglich die Geräte Kabellos mittels Bluetooth oder WLAN (Wireless 802.11b/g) zu vernetzen.

**Spezifikationen**

**Artikel Nr.**  
GEB00136

**Abmessungen**  
300 x 215 x 80 mm (w x h x d)

**Anzeige**  
10.4" TFT Farbdisplay mit Touchscreen. Auflösung 640 x 480.

**Sprachen**  
6 verschiedene, umschaltbar

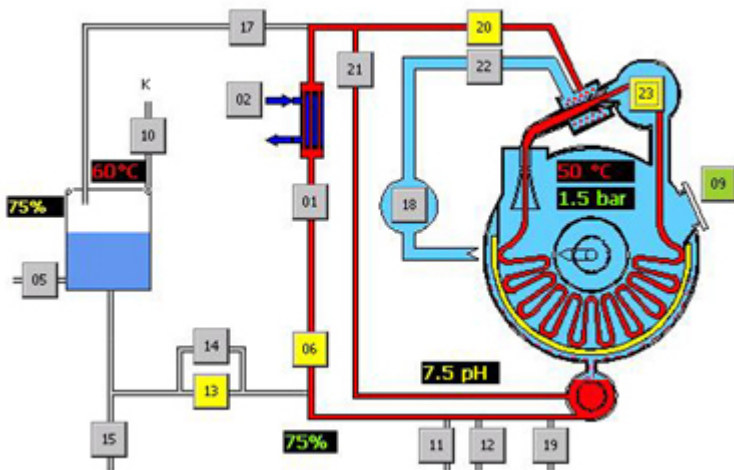
**Speicher**  
Flash: 32 – 64 Mbyte  
RAM: 16 – 128 Mbyte

**I/O**  
Bis zu 64 digitale Eingänge  
Bis zu 64 digitale Ausgänge (Rel. 2A)  
1 PT 100 Eingang  
bis zu 8 Analogeingänge 0/4-20mA  
bis zu 8 Analogausgänge 0/4-20mA  
4 schnelle Zählereingänge

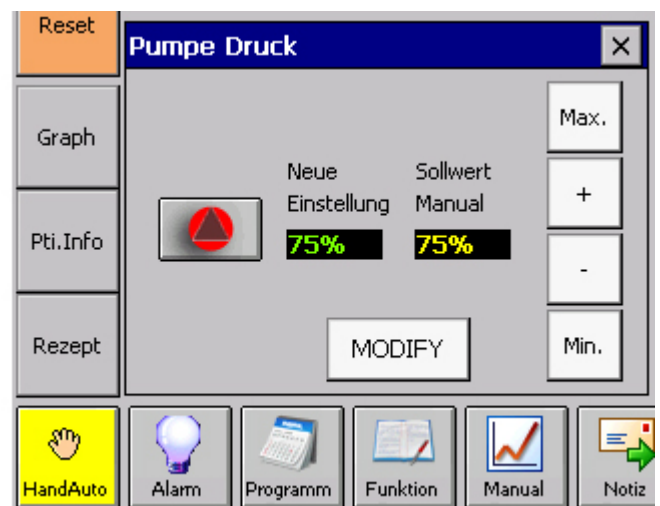
**Interfaces**  
2 x RS232  
1 x Ethernet RJ45  
2 x USB  
1 x I2C-Bus  
1 x CAN-Bus (Optional)

**Stromversorgung**  
24V DC, 1.5A

**Umgebungstemperatur**  
0-50° C



Alle Informationen auf einen Blick



Manuelle Pumpenregelung