

Datex Touch 35



Die universelle Steuerung - Klein und flexibel

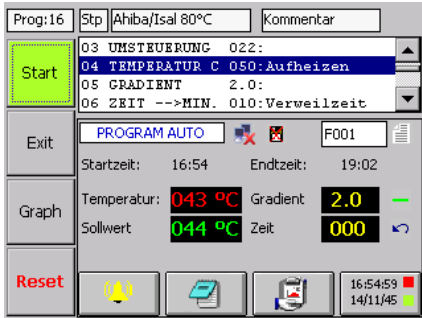
Der Datex Touch 35 ist die kleinste Steuerung in der Becatron Touch-Familie. Die äusserst flexible Steuerung kann mit verschiedenen Version geladen werden und kann als eigenständige Steuerung für Laborfärbemaschinen, als Zeit -/ Temperatursteuerung, als pH-Regler, als Mischwasserregler, als Terminal für Niveauerfassung mit Pumpenregelung etc. verwendet werden. Zudem verfügt die kompakte Steuerung über eine Vielzahl von Schnittstellen und ist ebenfalls mit netzwerkfähiger Hardware erhältlich.

Becatron AG

Frauenfelderstrasse 35
8555 Müllheim / Switzerland
Phone +41 (0)52 763 33 88
Fax +41 (0)52 763 33 73
Email info@becatron.ch
Web www.becatron.ch

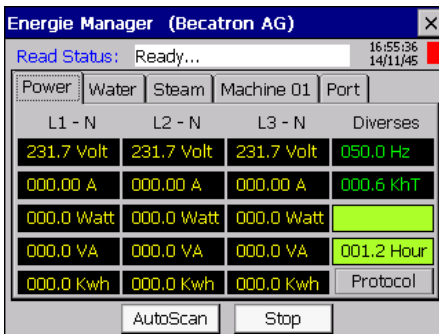
Anwendung

- Einfache Zeit-/Temperatursteuerung mit zusätzlich 3 Funktionsausgängen



Zeit-/Temperatursteuerung

- Einsetzbar als pH-Steuerung
- Mischwasserregler-Version
- Energiemanagement-Software Version



Erfassen von allen Energiedaten

- Terminal für Niveauerfassung und Pumpenregelung
- Kundenspezifische Software können auf dieser Plattform Windows CE.net einfach und schnell umgesetzt werden
- Netzwerkfähige Hardware erhältlich
- 2 USB Schnittstelle für Peripheriegeräte
- Mehrere Geräte können in ein TCP / IP Netzwerk miteinander vernetzt werden

Konzept

Der Datex Touch 35 kann mit verschiedenen Softwares geladen werden z.B. Zeit-/Temperatursteuerung, pH-Regler, Mischwasserregler, Niveauerfassung mit Pumpenregelung, etc.

TFT Touchscreen

Die selbsterklärende Menüführung ist noch einfacher geworden. Auf dem 3.5" TFT-Farbdisplay können Daten abgelesen und Eingaben einfach geändert werden.

Windows CE.net

Das für die Zukunft ausgelegt Windows CE.net ist speziell für Industrieanwendungen entwickelt worden und verfügt somit über eine sehr hohe Zuverlässigkeit.

Fernwartung

Der integrierten Web Server ermöglicht den weltweiten Support. Ebenfalls im Gerät ist ein FTP Server für den schnellen Datenaustausch und Diagnose Tools.

Schnittstellen

2-facher USB Port zum Kopieren und Sichern der Daten etc. Zudem können verschiedene Peripheriegeräte wie Maus, Tastatur oder Barcode Scanner usw. angeschlossen werden.

Netzwerke

Es bestehen verschiedene Möglichkeiten, die Steuerung Datex Touch 35 an den Programmierer oder an den Leitstand BeCAmaster anzuschliessen. Dies kann über Ethernet TCP/IP, Seriell mittels LWL oder RS-422/485 erfolgen. Ebenfalls ist es möglich die Geräte Kabellos mittels Bluetooth oder WLAN (Wireless 802.11b/g) zu vernetzen.

Spezifikationen

Artikel Nr.
GEB00135

Abmessungen

166 x 106 x 44 mm (w x h x d)

Anzeige

3.5" TFT Farbdisplay mit Touchscreen. Auflösung 320 x 240.

Sprachen

verschiedene, umschaltbar

Speicher

Flash: 32 – 64 Mbyte
RAM: 16 – 128 Mbyte

I/O

- 1 analogen 0/4-20mA oder PT 100 Eingang (umschaltbar)
- 1 Analogausgang 0/4-20mA
- 2 digitale Eingänge
- 5 digitale Ausgänge (Relais 2A)

Interfaces

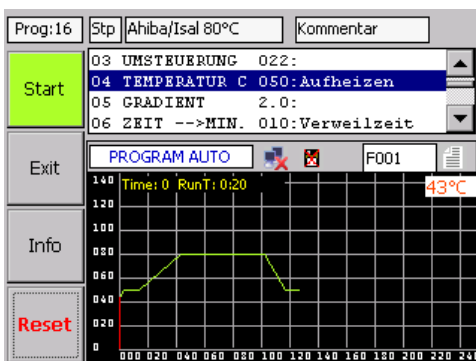
- 2 x RS232
- 1 x Ethernet RJ45 (Optional)
- 2 x USB
- 1 x I2C-Bus
- 1 x CAN-Bus (Optional)

Stromversorgung

230V AC, 30mA

Umgebungstemperatur

0-50° C



Grafische Zeit-/Temperaturkurve

date:	cold lt	tot m3	hot lt	tot m3
31.08.07	10'455	10.455	20'200	20.200
01.09.07	01'250	11.705	02'250	22.450
02.09.07	02'500	14.205	02'250	24.700

Alle Energiedaten werden in eine Datenbank gespeichert