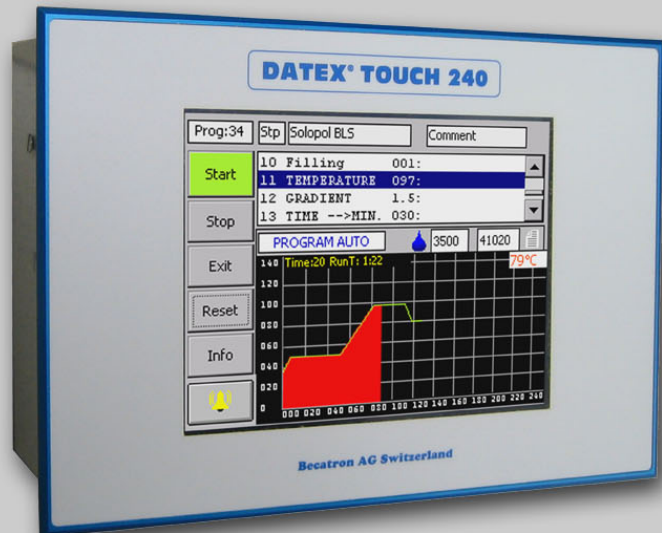


# Datex Touch 240



## Die flexible Steuerung: Kompakt - Einfach - Effizient

Kompakt die Bauweise und perfektes Design bei der Front. Mit seinem form-schönen eloxierten Aluminiumgehäuse welches als Auf- oder Einbaugeschäse verwendet werden kann, ist der Datex Touch 240 vielseitig einsetzbar.

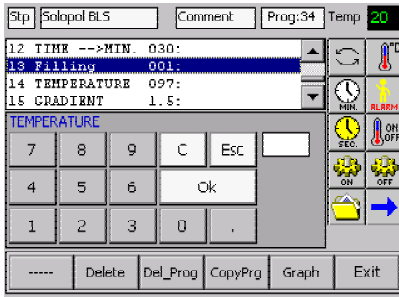
Einfachste Bedienung in gewohnter Windows-Umgebung lassen für den Bediener keine Fragen und Wünsche offen. Die Steuerung mit dem grosszügigen 5.7" TFT Display kann mit den verschiedenen integrierten Reglern und Parallelfunktionen noch effizienter genutzt werden.

### **Becatron AG**

Frauenfelderstrasse 35  
8555 Müllheim / Switzerland  
Phone +41 (0)52 763 33 88  
Fax +41 (0)52 763 33 73  
Email [info@becatron.ch](mailto:info@becatron.ch)  
Web [www.becatron.ch](http://www.becatron.ch)

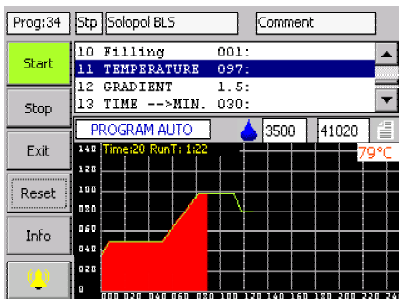
**Anwendung**

- Benutzeroberfläche im Windows Desgin
- Eingabe / Verwalten von Färbeprogramme und Funktionen



*Integrierter Programm-Editor*

- Integrierte programmierbare SPS
- Blockprogrammierung möglich (d.h. ein Verfahren kann aus verschiedenen Blöcken zusammengesetzt werden z.B. Vorwaschen/ Färben/ Nachbehandeln)
- Alle Information sind auf einen Blick ersichtlich
- Berechnung und Grafische Anzeige des gesamten Färbeprozess



*Temperaturkurve des aktuellen Prozesses*

- Online Bedienerinstruktion
- Regelung von Temperatur, Zeit, Geschwindigkeit, Druck, Durchfluss, pH, Niveau, Zusatzbehälter, Mischwasser, etc.
- Unterstützung von unterschiedlichen Sprachen und Zeichensätze
- Benutzerverwaltung zum An- und Abmelden der Bediener mittels Transponder oder Barcode (optional)
- Schnittstelle zu BeCAMaster
- Lineare, progressive und degressive Dosierkurven
- Soforthilfe für Anwender jederzeit abrufbar

**Konzept**

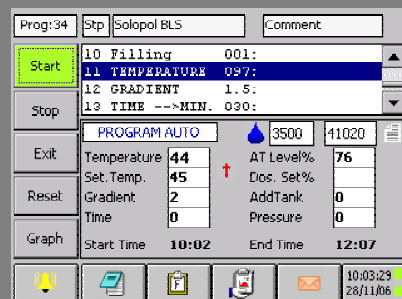
Der Datex Touch 240 eignet sich für alle Arten von Färbemaschinen. Durch das konfigurierbare und modulare Konzept sind die unterschiedlichsten Anwendungen einfach zu realisieren.

**TFT Touchscreen**

Die selbsterklärende Menüführung ist noch einfacher geworden. Auf dem grossen 5.7" TFT-Farbdisplay werden dem Maschinenführer alle Prozessdaten übersichtlich dargestellt.

**Windows CE.net**

Das für die Zukunft ausgelegt Windows CE.net ist speziell für Industrieanwendungen entwickelt worden und verfügt somit über eine sehr hohe Zuverlässigkeit.



*Übersichtlich alle relevanten Prozessdaten*

**Fernwartung**

Der integrierten Web Server ermöglicht den weltweiten Support. Ebenfalls im Gerät ist ein FTP Server für den schnellen Datenaustausch und Diagnose Tools.

**Schnittstellen**

2-facher USB Port zum Kopieren und Sichern der Daten etc. Zudem können verschiedene Peripheriegeräte wie Maus, Tastatur oder Barcode Scanner usw. angeschlossen werden.

**Netzwerke**

Es bestehen verschiedene Möglichkeiten, die Steuerung Datex Touch 240 an den Programmierer oder an den Leitstand BeCAMaster anzuschliessen. Dies kann über Ethernet TCP/IP, Seriell mittels LWL oder RS-422/485 erfolgen. Ebenfalls ist es möglich die Geräte kabellos mittels Bluetooth oder WLAN (Wireless 802.11b/g) zu vernetzen.



**Spezifikationen**

**Artikel Nr.**  
GEB00135 / GEB00135

**Abmessungen**  
186 x 218 x 70 mm (w x h x d)

**Anzeige**  
5.7" TFT Farbdisplay mit Touchscreen. Auflösung 320 x 240.

**Sprachen**  
verschiedene, umschaltbar

**Speicher**  
Flash: 32 – 64 Mbyte  
RAM: 16 – 128 Mbyte

**I/O**  
Bis zu 64 digitale Eingänge  
Bis zu 64 digitale Ausgänge (Rel. 2A)  
1 PT 100 Eingang  
bis zu 4 Analogeingänge 0/4-20mA  
bis zu 4 Analogausgänge 0/4-20mA  
4 schnelle Zählereingänge

**Interfaces**  
2 x RS232  
1 x Ethernet RJ45 (Optional)  
2 x USB  
1 x I2C-Bus  
1 x CAN-Bus (Optional)

**Stromversorgung**  
24V DC, 1.5A

**Umgebungstemperatur**  
0-50°C



*Jigger-Automation mit Datex Touch 240*